

**RefineAir**<sup>®</sup>  
True Air System

**PHOTO4CTB**

**AIR IS LIFE**

SANIFICAZIONE ATTIVA DELL'ARIA E SUPERFICI  
ACTIVE PURIFICATION OF AIR AND SURFACES

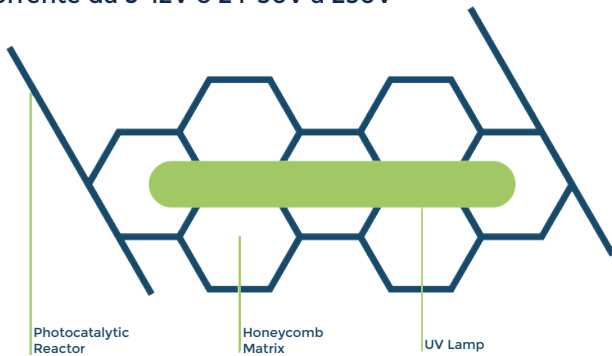
La tecnologia fotocatalitica utilizzata per la purificazione attiva, libera radicali ossidrilici OH e perossido di idrogeno H<sub>2</sub>O<sub>2</sub>, in grado di decomporre gli agenti patogeni normalmente presenti in ambiente, quali virus, batteri, muffe, lieviti, VOC, PM 2,5 e PM10. Per il Photo4CTB è previsto, nella ripresa dell'aria, un filtro antibatterico ricoperto da biossido di titanio per trattenere il particolato solido che viene abbattuto grazie all'azione combinata del TiO<sub>2</sub> e i Led UV ad alta intensità.

Photo4CTB è destinato al settore automotive, sia pubblico che privato.

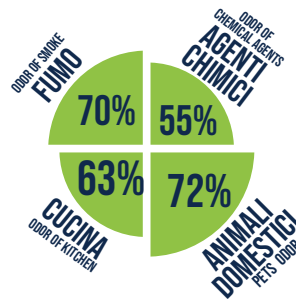
È corredato di Power inverter per la trasformazione della corrente da 5-12V o 24-30V a 230V

The photocatalytic technology used for active purification releases OH hydroxyl radicals and H<sub>2</sub>O<sub>2</sub> hydrogen peroxide, which can decompose pathogens normally present in the environment, such as viruses, bacteria, molds, yeasts, VOCs, PM 2.5 and PM10. For Photo4CTB, an antibacterial filter covered with titanium dioxide is provided in the air intake to retain solid particulate matter, which is broken down through the combined action of TiO<sub>2</sub> and high-intensity UV LEDs.

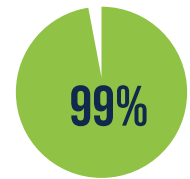
Photo4CTB, designed for automotive sector, is equipped with power inverter to transform power from 5-12V or 24-30V to 230V



**RIDUZIONE ODORI**  
ODOR REDUCTION



**RIDUZIONE BATTERI E MUFFE**  
REDUCTION BACTERIA AND MOLD



# PHOTO4CTB

PHOTOCATALYSIS

**BLACK**



**CHROME**



Alimentazione elettrica Power supply	V-ph-Hz	5-12/24-30
Portata d'aria Air flow	m <sup>3</sup> /h	32
Potenza sonora massima Max sound power	dB(A)	28
IN	A	0,14
Potenza assorbita totale Total power consumption	W	15
Peso Weight	Kg	1,2

Sizes: 260x70x65mm(BxHxP)



É possibile installare Photo4CTB in auto, treno, camion, aereo, aliscafo e in qualsiasi mezzo di trasporto che abbia la predisposizione per l'ingresso a 5-12V o 24-30V.

É disponibile, su richiesta, un alimentatore con presa italiana a 3 pin, così da poterlo utilizzare anche a casa o in ufficio.

It is possible to install Photo4CTB in cars, trains, trucks, airplanes, hydrofoils, and any other means of transportation that has a 12V or 24V input.

A power supply with a 3-pin Italian plug is available upon request, so you can use it at home or in the office.

### ALIMENTATORE INCLUSO PER MODELLO 5-12V



### ALIMENTATORE INCLUSO PER MODELLO 24-30V



### ALIMENTATORE PRESA ITALIANA



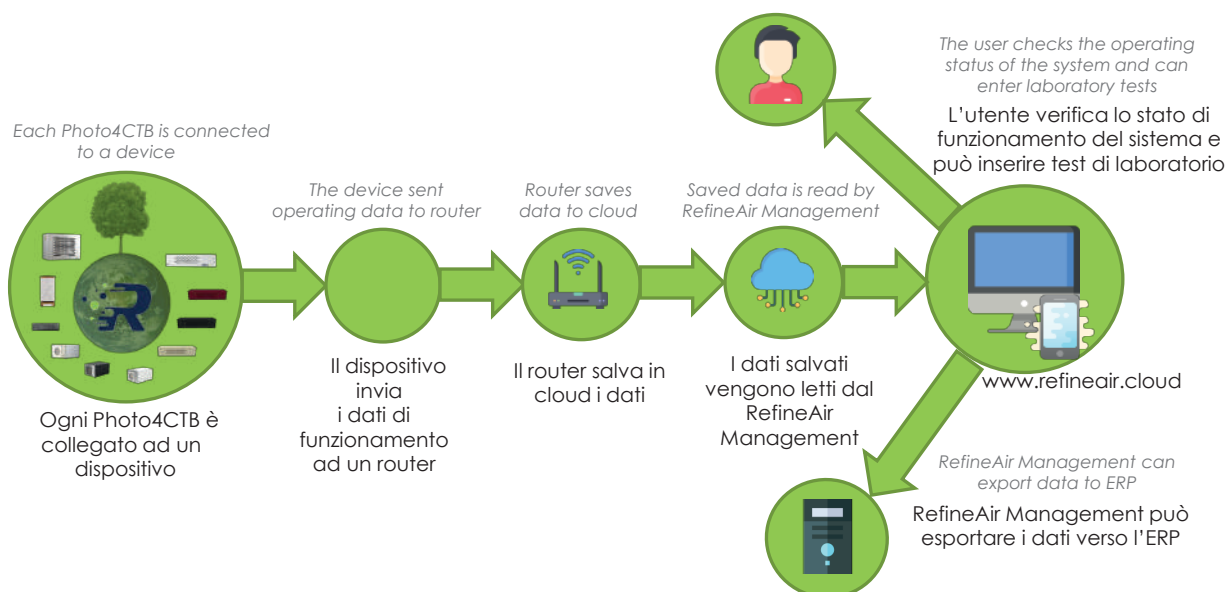
OPTIONAL



**Tecnologia Dust Free efficace contro il Covid-19. Abbattimento fino al 99,7% in 20 minuti\***  
 \*Test realizzato in collaborazione con il Dipartimento di Scienze biomediche e cliniche "Luigi Sacco" dell'Università degli Studi di Milano

**Dust Free technology effective against Covid-19. Chilling up to 99.7% in 20 minutes\***  
 \* Test carried out in collaboration with the Department of Biomedical and Clinical Sciences "Luigi Sacco" of the University of Milan

## 4.0 TRANSITION / IOT DEVICES



# REFINEAIR

VIA S. VISCO 24/C  
84131 | SALERNO

INFO@REFINEAIR.IT  
+39 089771176

MADE IN ITALY



WWW.REFINEAIR.IT

