

The image features a dark teal background with several large, semi-transparent circles of varying sizes scattered across the frame. In the bottom right corner, the company logo is displayed in white. The logo consists of a stylized icon of a gear or a cluster of dots on the left, followed by the brand name "RefineAir" in a bold, italicized sans-serif font. Below the brand name, the tagline "True Air System" is written in a smaller, spaced-out, lowercase sans-serif font.

RefineAir
True Air System



PHOTOIONIX L

PCO TECHNOLOGY + BIPOLAR IONIZATION

Using PCO technology, hydroxyl ions are released that can purify the air and surfaces from viruses, bacteria and mold, decomposing harmful substances normally present in environments and neutralizing unpleasant odors. There is an easily removable active carbon filter with AISI 304 stainless steel frame equipped with a control panel for fan adjustment and luminous ON/OFF switch.



Photoionix LARGE

Power supply	V-ph-Hz	230-1-50
Rotor Speed	N° poli	4
Motor connection	-	Mono
Air flow from-to	m³/h	600-950
Sound Power Lw*	dB(A)	58
Sound Power Lp*	dB(A)	40
	A	0,24
Total power consumption	W	182/243
Weight	kg	30/32

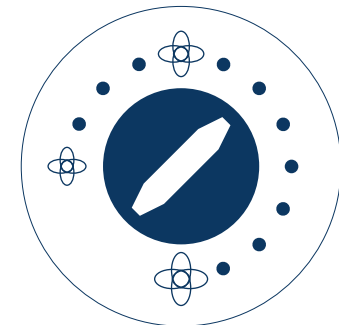
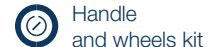
*maximum speed

refineair.it

Fan Speed regulator



Accessories



The range consists of one model which can be used for wall or portable installation: PHOTOIONIX LARGE with IPG modules (Sanitizing Capacity from 600m³ to 1200m³)

Size: 470x430x270 mm (LxHxW)





PHOTOIONIX L

PCO TECHNOLOGY + BIPOLAR IONIZATION

Utilizzando la Tecnologia PCO vengono liberati ioni ossidrilici in grado di purificare l'aria e le superfici da virus, batteri e muffe, decomponendo le sostanze nocive normalmente presenti in ambienti e neutralizzando gli odori sgradevoli. Filtro ai carboni attivi facilmente estraibile con telaio in acciaio inox AISI 304 dotato di un pannello comando per la regolazione del ventilatore ed interruttore ON/OFF luminoso.



Photoionix LARGE

Alimentazione elettrica	V-ph-Hz	230-1-50
Velocità rotore	N° poli	4
Connessione motori	-	Mono
Portata d'aria da - a	m³/h	600-950
Potenza sonora Lw*	dB(A)	58
Potenza sonora Lp*	dB(A)	40
IN	A	0,24
Potenza totale assorbita	W	182/243
Peso	kg	30/32

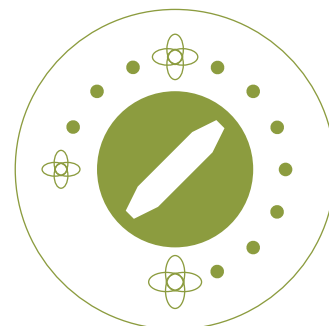
*massima velocità

refineair.it

Fan Speed regulator



Accessori



La gamma è composta da un modello che può essere utilizzato per installazione a parete o portatile:

PHOTOIONIX LARGE con moduli IPG (Portata di sanificazione da 600 a 1200 m³)

Dimensione: 470×430×270 mm (L×H×W)



VISION

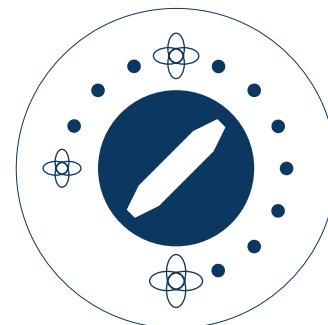
PCO TECHNOLOGY + BIPOLAR IONIZATION



Using PCO Technology, hydroxyl ions are released which are able to purify the air and surfaces from viruses, bacteria and moulds, decomposing harmful substances normally present in environments and neutralizing unpleasant odours. Easily removable activated carbon filter with AISI 304 stainless steel frame equipped with a control panel for fan regulation and illuminated ON/OFF switch.



Fan Speed regulator



RA.V.		RA.V. I IPG	RA.V. II IPG
Power supply	V-ph-Hz	230-1-50	230-1-50
Rotor Speed	N° poli	4	4
Motor connection	-	Mono	Mono
Air flow from-to	m³/h	600-950	600-950
Sound Power Lw*	dB(A)	58	58
Sound Power Lp*	dB(A)	40	40
	A	0,24	0,24
Total power consumption	W	64	78
Weight	kg	32	34

*maximum speed

The Vision range consists of two models that can be used for wall installation:

RA.V. I with one IPG module
(Sanitizing Capacity from 300m³ to 600m³)

RA.V. II with two IPG modules
(Sanitizing Capacity from 600m³ to 1200m³)

Size: 600x420x270 mm (LxHxW)



VISION

PCO TECHNOLOGY + BIPOLAR IONIZATION

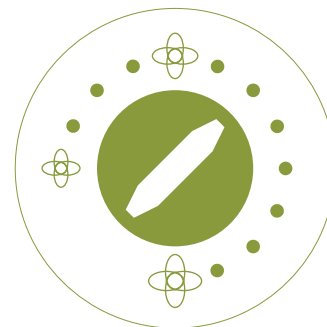


Utilizzando la Tecnologia PCO vengono liberati Specie Reattive dell'Ossigeno (ROS) in grado di purificare l'aria e le superfici da virus, batteri e muffe, decomponendo le sostanze nocive normalmente presenti in ambienti e neutralizzando gli odori sgradevoli. Filtro ai carboni attivi facilmente estraibile con telaio in acciaio inox AISI 304 dotato di un pannello comando per la regolazione del ventilatore ed interruttore ON/OFF luminoso.



Fan Speed regulator

 Funzione ON/OFF



RA.V.		RA.V. I IPG	RA.V. II IPG
Alimentazione elettrica	V-ph-Hz	230-1-50	230-1-50
Velocità rotore	N° poli	4	4
Connessione motori	-	Mono	Mono
Portata d'aria da - a	m³/h	600-950	600-950
Potenza sonora Lw*	dB(A)	58	58
Potenza sonora Lp*	dB(A)	40	40
IN	A	0,24	0,24
Potenza totale assorbita	W	64	78
Peso	kg	32	34

*massima velocità

La gamma Vision è composta da due modelli che possono essere utilizzati per installazione a parete:

RA.V. I con un modulo IPG
(Portata di sanificazione da 300 a 600 m³)

RA.V. II con due moduli IPG
(Portata di sanificazione da 600 a 1200 m³)

Dimensione: 600×420×270 mm (L×H×W)



LITTLE CAMP



BASIC PCO TECHNOLOGY / **PLUS** PCO TECHNOLOGY + BIPOLAR IONIZATION

RefineAir uses photocatalysis in the Little Camp Basic device, in the Plus version it is combined with bipolar ionization. A titanium dioxide filter is provided in the air intake to retain the solid particulate which is eliminated thanks to the combined action between the UV LEDs and the TiO₂.



Fan speed regulator

Stand alone solution

Sanitizing Capacity from 120 to 200 m³

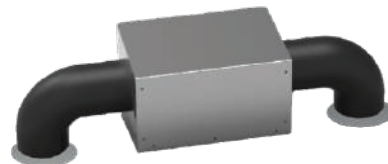
Size: 240×170×320 mm (B×H×P)

Inbox solution

Size: 240×170×320 mm (B×H×P)

LITTLE CAMP		BASIC	PLUS
Power supply	V-ph-Hz	230-1-50	230-1-50
Air flow	m ³ /h	180	180
Sound Power*	dB(A)	44	44
IN	A	0,1	0,1
Total power consumption	W	28	42
Weight	kg	8	8

*maximum speed



LITTLE CAMP



BASIC PCO TECHNOLOGY / **PLUS** PCO TECHNOLOGY + BIPOLAR IONIZATION

RefineAir utilizza la fotocatalisi nel dispositivo Little Camp Basic, nella versione Plus viene abbinata alla ionizzazione bipolare. È previsto nella ripresa dell'aria un filtro al biossido di titanio per trattenere il particolato solido che viene abbattuto grazie all'azione combinata tra i LED UV e il TiO_2 .



Regolatore di velocità

Soluzione a Vista

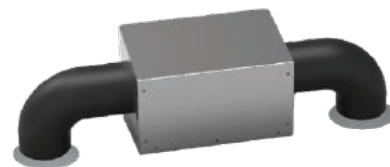
Capacità igienizzante da 120 a 200 m³
Dimensioni: 240x170x320 mm (BxHxP)

Soluzione ad incasso

Dimensioni: 240x170x320 mm (BxHxP)

LITTLE CAMP		BASIC	PLUS
Alimentazione elettrica	V-ph-Hz	230-1-50	230-1-50
Portata d'aria	m ³ /h	180	180
Potenza sonora*	dB(A)	44	44
IN	A	0,1	0,1
Potenza totale assorbita	W	28	42
Peso	kg	8	8

*massima velocità



Made in Italy design, with FSC™ certified wooden elements and a central metal casing with eco-friendly paint. DustFree technology for active purification. The reaction between a UV-C lamp and a TiO2 catalyst allows to degrade viruses, bacteria, moulds, yeasts, VOCs, PM2.5 and PM10. Exclusive double filtration: antibacterial titanium dioxide filter and H13 HEPA filter. Innovative sensorboard: electronic board with probes tested by ENEA laboratories for detecting air quality, temperature, humidity, PM 2.5, PM 10 and VOC.

Speed I and II: indicates the fan speed. After 8 hours of continuous use the device switches off.

Sleep: LED off and fan at minimum speed | After 3 hours of continuous use the device switches off.

Auto: the device adjusts itself by varying the fan speed according to the quality of the air present in the room detected by the probes. 6-hour continuous sanitization cycles, followed by an hour of stand-by.



Type of control

Manual: controls the device via the “Mode” button on the device

IR Control: remote control for remote control, up to 15 mt

APP: download the “Air Bee Home” app (available for iOS and Android) to check the parameters of the air quality in the room and also control it remotely

Sanitizing capacity up to 90 m³

TECHNICAL DATA

Power supply	V-ph-Hz	230-1-50
Motor Connection	-	Mono
Air flow	m ³ /h	191
Sound Power*	dB(A)	16,8
IN	A	0,47
Total power consumption	W	27
Weight	kg	4

*background noise

Design made in Italy, con elementi in legno certificato FSC™ ed un involucro centrale in metallo con vernice eco-friendly. Tecnologia DustFree per la purificazione attiva. La reazione tra una lampada UV-C ed un catalizzatore al TiO₂ permette di degradare virus, batteri, muffe, lieviti, VOC, PM 2.5 e PM 10. Doppia filtrazione esclusiva: filtro al biossido di titanio antibatterico e Filtro HEPA H13. Innovativa sensorboard: scheda elettronica con sonde testate da laboratori ENEA per la rilevazione della qualità dell'aria, temperatura, umidità, PM 2.5, PM 10 e VOC.

Velocità I e II: indica la velocità del ventilatore. Dopo 8 ore di utilizzo in continuo il dispositivo si spegne.

Sleep: spegnimento LED e ventilatore alla minima velocità | Dopo 3 ore di utilizzo in continuo il dispositivo si spegne.

Auto: il dispositivo si autoregola variando la velocità del ventilatore a seconda della qualità dell'aria presente in ambiente rilevata dalle sonde. Cicli di sanificazione continui di 6 ore, seguiti da un' ora di stand-by.



Tipologia di controllo

Manuale: controlla il dispositivo tramite tasto «Mode» presente sul dispositivo

Comando IR: telecomando per controllo remoto, fino a 15 mt

APP: scarica l'app «Air Bee Home» (disponibile per iOS e Android) per controllare i parametri della qualità dell'aria presente in ambiente e comandarlo anche da remoto

Portata di sanificazione fino a 90 m³

DATI TECNICI NOMINALI

Alimentazione elettrica	V-ph-Hz	230-1-50
Connessione Motori	-	Mono
Portata d'aria nominale	m ³ /h	191
Potenza sonora*	dB(A)	16,8
IN	A	0,47
Potenza totale assorbita	W	27
Peso	kg	4

*rumore di sottofondo

COLOR LINE



LITTLE CAMP PLUS COLOR PCO TECHNOLOGY + BIPOLAR IONIZATION

RefineAir uses photocatalysis and bipolar ionization in the Little Camp Plus. A titanium dioxide filter is provided in the air intake of the device to trap solid particulates, which are broken down through the combined action of UV LEDs and TiO_2 . The devices are coated with eco-sustainable paint. Suitable in contexts where design plays a very important role. Available in black and white.



TECHNICAL DATA

Power supply	V-ph-Hz	230-1-50
Air flow	m ³ /h	180
Sound Power*	dB(A)	44
IN	A	0,1
Total power consumption	W	42
Weight	kg	8

*maximum speed

Sanitizing Capacity from 120 to 200 m³
Size: 240×170×320 mm (L×H×W)



LINEA COLOR



LITTLE CAMP PLUS COLOR PCO TECHNOLOGY + BIPOLAR IONIZATION

RefineAir utilizza la fotocatalisi e la ionizzazione bipolare nel Little Camp Plus. Nella ripresa dell'aria del dispositivo è previsto, un filtro al biossido di titanio per trattenere il particolato solido che viene abbattuto grazie all'azione combinata tra i LED UV e il TiO_2 . I dispositivi sono verniciati con materiali eco sostenibili.

Adatti in contesti dove il design gioca un ruolo molto importante.

Disponibile in nero e bianco.



DATI TECNICI NOMINALI

Alimentazione elettrica	V-ph-Hz	230-1-50
Portata d'aria	m ³ /h	180
Potenza sonora*	dB(A)	44
IN	A	0,1
Potenza totale assorbita	W	42
Peso	kg	8

*massima velocità

Portata di sanificazione da 120 a 200 m³
Dimensioni: 240×170×320 mm (L×H×W)



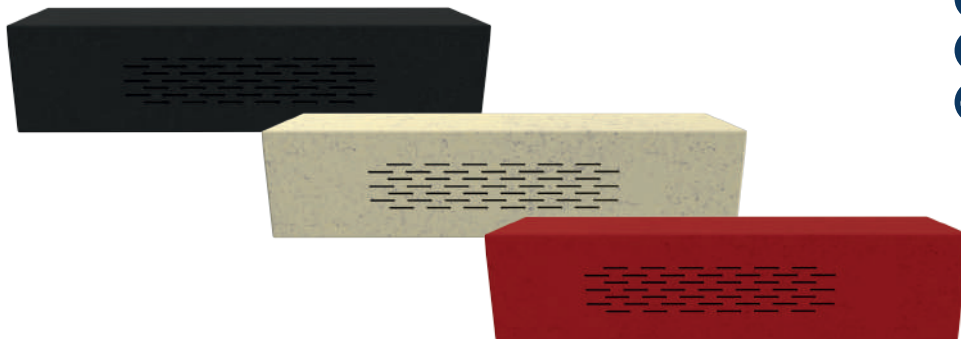
DESIGN LINE



PHOTOIONIX ECO TOUCH PCO TECHNOLOGY + BIPOLAR IONIZATION

The DUST FREE™ photocatalytic technology used for sanitization releases OH hydroxyl radicals and H₂O₂ hydrogen peroxide in quantities not exceeding 0.02PPM.

Bipolar ionization provides PCO Technology with a greater supply of positive and negative ions effective for the neutralization of pathogens and pollutants. In the air intake of the device there is an antibacterial filter covered with titanium dioxide to retain the solid particulate which is broken down thanks to the combined action of TiO₂ and high intensity UV LEDs. The devices are covered in eco touch cork fabric. Suitable in contexts where design plays a very important role or in the home. Available in black, ancient white and ruby red colours.



CONTROL via IR remote control

-  ON/OFF function
-  Speed I
-  Speed II

TECHNICAL DATA

Power supply	V-ph-Hz	230-1-50
Air flow	m ³ /h	73
Sound power*	dB(A)	35
IN	A	0,1
Total power consumption	W	28
Weight	kg	5

*maximum speed

Sanitizing capacity from 10 to 120 m³
Size: 380×90×90 mm (B×H×P)



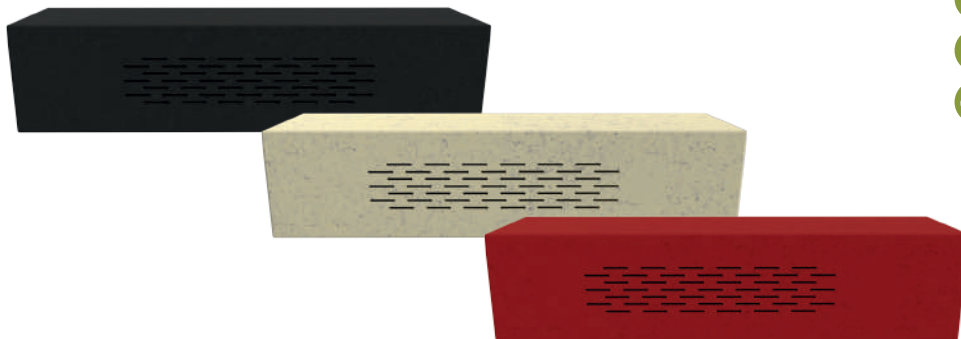
LINEA DESIGN



PHOTOIONIX ECO TOUCH PCO TECHNOLOGY + BIPOLAR IONIZATION

La tecnologia fotocatalitica DUST FREE™ utilizzata per la sanificazione, libera radicali ossidrilici OH e perossido di idrogeno H₂O₂ in quantità non superiori ai 0.02PPM.

La ionizzazione bipolare fornisce alla PCO Technology un maggiore apporto di ioni positivi e negativi efficaci per la neutralizzazione di patogeni ed inquinanti. Nella ripresa dell'aria del dispositivo è previsto, un filtro antibatterico ricoperto da biossido di titanio per trattenere il particolato solido che viene abbattuto grazie all'azione combinata del TiO₂ e i Led UV ad alta intensità. I dispositivi sono rivestiti in tessuto di sughero eco touch. Adatti in contesti dove il design gioca un ruolo molto importante o in ambito domestico. Disponibili nei colori black, ancient white e ruby red.



CONTROLLO tramite telecomando IR

-  Funzione ON/OFF
-  Velocità I
-  Velocità II

DATI TECNICI NOMINALI

Alimentazione elettrica	V-ph-Hz	230-1-50
Portata d'aria nominale	m ³ /h	73
Potenza sonora*	dB(A)	35
IN	A	0,1
Potenza totale assorbita	W	28
Peso	kg	5

*massima velocità

Portata di sanificazione da 10 a 120 m³
Dimensioni: 380×90×90 mm (B×H×P)



LIFT LINE



PHOTO4ALL LIFT / PCO TECHNOLOGY

When the device is switched on, an internal air recirculation system is activated, through which the air flow that passes through the device comes out enriched with H_2O_2 , decomposing all the polluting substances present in the environment, thus sanitizing the air and for surfaces also fall.

Photo4all lift is installed inside the cabin.

TECHNICAL DATA

Power supply	V-ph-Hz	230-1-50
Air flow	m ³ /h	180
Max sound power	dB(A)	32
IN	A	0,1
Total power consumption	W	15
Weight	kg	5



Size: 380x90x90 mm (LxHxW)

LITTLE CAMP LIFT / PCO TECHNOLOGY

Little Camp LIFT is an active air and surface purification device that degrades viruses, bacteria, mold, yeast, VOCs, PM 2.5 and PM 10 continuously in the elevator shaft. The Little Camp lift is installed outside the cabin at the top of the elevator shaft.

TECHNICAL DATA

Power supply	V-ph-Hz	230-1-50
Air flow	m ³ /h	180
Sound power*	dB(A)	44
IN	A	0,1
Total power consumption	W	28
Weight	kg	8

*maximum speed



Size: 240x170x320 mm (LxHxW)



LINEA LIFT



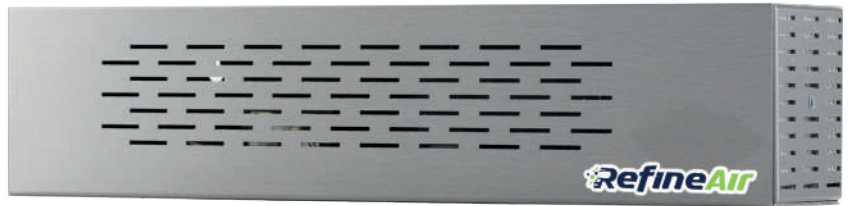
PHOTO4ALL LIFT / PCO TECHNOLOGY

Con l'accensione del dispositivo si attiva un sistema di ricircolo dell'aria interna, tramite il quale il flusso d'aria che passa attraverso il dispositivo, fuoriesce arricchito di H_2O_2 decomponendo tutte le sostanze inquinanti presenti in ambiente sanificando così l'aria e per caduta anche le superfici.

Photo4all lift viene installato all'interno della cabina.

DATI TECNICI NOMINALI

Alimentazione elettrica	V-ph-Hz	230-1-50
Portata d'aria nominale	m ³ /h	180
Potenza sonora	dB(A)	32
Potenza sonora	A	0,1
Potenza totale assorbita	W	15
Peso	kg	5



Dimensioni: 380x90x90 mm (LxHxW)

LITTLE CAMP LIFT / PCO TECHNOLOGY

Little Camp LIFT è un dispositivo di purificazione attiva dell'aria e superfici che degrada virus, batteri, muffe, lieviti, VOC, PM 2.5 e PM 10 in maniera continuativa nel vano ascensore.

Il Little Camp lift viene installato all'esterno della cabina, nella parte superiore del vano ascensore.

DATI TECNICI NOMINALI

Alimentazione elettrica	V-ph-Hz	230-1-50
Portata d'aria nominale	m ³ /h	180
Potenza sonora*	dB(A)	44
IN	A	0,1
Potenza totale assorbita	W	28
Peso	kg	8

*massima velocità



Dimensioni: 240x170x320 mm (LxHxW)

PHOTO4CTB

PCO TECHNOLOGY



Photo4CTB uses PCO technology (photochemical reaction that generates peroxide molecules of hydrogen capable of destroying polluting agents present in the air and on surfaces). A filter positioned on the air intake, covered with titanium dioxide, retains the solid particulate which is eliminated thanks to the combined action of the TiO_2 and the high intensity UV LEDs.



Photo4CTB is intended for the automotive and marine sectors, both public and private. It is equipped with a power inverter to transform the current from 5-12V or 24-30V to 230V. It is possible to install **Photo4CTB** in cars, trains, trucks, airplanes, hydrofoils, and in any other vehicle that has a 5-12V or 24-30V input. A power supply with a 3-pin Italian plug is available upon request, so you can use it at home or in the office. THE ONLY CERTIFIED ECE R-10 AND R-118.

PHOTOCATALYSIS

Power supply	V-ph-Hz	5-12/24-30
Air flow	m ³ /h	32
Sound Power*	dB(A)	28
IN	A	0,14
Total power consumption	W	15
Weight	kg	1,2

*maximum speed

Sanitizing Capacity from up to 32 m³
Size: 380x90x90 mm (BxHxP)



PHOTO4CTB

PCO TECHNOLOGY



Photo4CTB utilizza la tecnologia PCO (reazione fotochimica che genera molecole di perossido di idrogeno in grado di distruggere agenti inquinanti presenti nell'aria e sulle superfici). Un filtro posizionato sulla ripresa dell'aria, ricoperto da biossido di titanio, trattiene il particolato solido che viene abbattuto grazie all'azione combinata del TiO_2 e dei Led UV ad alta intensità.



Photo4CTB è destinato al settore automotive e nautico, sia pubblico che privato. È corredato di Power inverter per la trasformazione della corrente da 5-12V o 24-30V a 230V. È possibile installare **Photo4CTB** in auto, treno, camion, aereo, aliscafo e in qualsiasi mezzo di trasporto che abbia la predisposizione per l'ingresso a 5-12V o 24-30V. È disponibile, su richiesta, un alimentatore con presa italiana a 3 pin, così da poterlo utilizzare anche a casa o in ufficio. L'UNICO CERTIFICATO ECE R-10 ED R-118

FOTOCATALISI

Alimentazione elettrica	V-ph-Hz	5-12/24-30
Portata d'aria	m ³ /h	32
Potenza sonora*	dB(A)	28
IN	A	0,14
Potenza totale assorbita	W	15
Peso	kg	1,2

*massima velocità

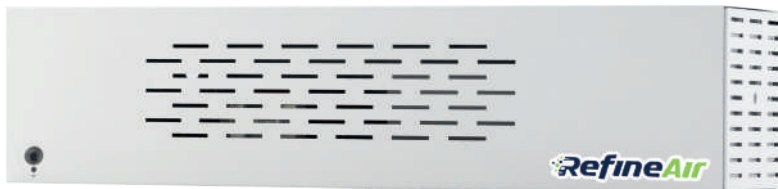
Portata di sanificazione fino a 32 m³
Dimensioni: 380x90x90 mm (BxHxP)



PHOTO4ALL s / PHOTOIONIX s

PCO TECHNOLOGY / PCO TECHNOLOGY + BIPOLAR IONIZATION

The photocatalytic technology used for sanitization releases OH hydroxyl radicals and H₂O₂ hydrogen peroxide in quantities not exceeding 0.02 PPM. The bipolar ionization, present in Photoionix, provides PCO Technology with a greater supply of positive and negative ions effective for the neutralization of pathogens and pollutants. In the air intake, the device includes an antibacterial filter covered with titanium dioxide to retain the solid particulate which is eliminated thanks to the combined action of TiO₂ and high-intensity UV LEDs.



Photoionix PCO Technology + Bipolar Ionization



Photo4All PCO Technology

CONTROL via IR remote control

-  ON/OFF function
-  Eth cable - LAN net
-  Speed I
-  Wi-Fi
-  Speed II
-  App

Accessories

-  Gsm (optional)

-  ON/OFF function
-  Speed I
-  Speed II

Nominal technical data		Photoionix s	Photo4All s
Power supply	V-ph-Hz	230-1-50	230-1-50
Air flow	m ³ /h	73	73
Sound Power*	dB(A)	35	35
IN	A	0,1	0,1
Total power consumption	W	28	14
Weight	kg	5	5

*maximum speed

Sanitizing Capacity from 10 to 120 m²
Size: 380x90x90 mm (BxHxP)

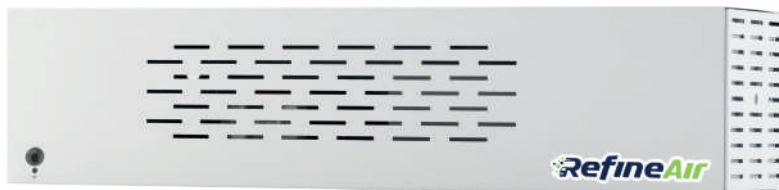


PHOTO4ALL s / PHOTOIONIX s

PCO TECHNOLOGY / PCO TECHNOLOGY + BIPOLAR IONIZATION



La tecnologia fotocatalitica utilizzata per la sanificazione, libera radicali ossidrili OH e perossido di idrogeno H₂O₂ in quantità non superiori ai 0.02 PPM. La ionizzazione bipolare, presente nel Photoionix, fornisce alla PCO Technology un maggiore apporto di ioni positivi e negativi efficaci per la neutralizzazione di patogeni ed inquinanti. Nel dispositivo è prevista nella ripresa dell'aria, un filtro antibatterico ricoperto da biossido di titanio per trattenere il particolato solido che viene abbattuto grazie all'azione combinata del TiO₂ e i Led UV ad alta intensità.



Photoionix PCO Technology + Bipolar Ionization



Photo4All PCO Technology

CONTROL via IR remote control

- Funzione ON/OFF
- Cavo Eth - rete LAN
- Velocità I
- Wi-Fi
- Velocità II
- App

Accessori

- Gsm (optional)

- Funzione ON/OFF
- Velocità I
- Velocità II

Dati tecnici nominali		Photoionix S	Photo4All S
Alimentazione elettrica	V-ph-Hz	230-1-50	230-1-50
Portata d'aria	m ³ /h	73	73
Potenza sonora*	dB(A)	35	35
IN	A	0,1	0,1
Potenza totale assorbita	W	28	14
Peso	kg	5	5

*massima velocità

Portata di sanificazione da 10 a 120 m²
Dimensioni: 380x90x90 mm (BxHxP)



PHOTO4ALL M / PHOTOIONIX M

PCO TECHNOLOGY / PCO TECHNOLOGY + BIPOLAR IONIZATION

The photocatalytic technology used for active purification, releases $\cdot\text{OH}$ -oxyl radicals and H_2O_2 hydrogen peroxide in quantities no greater than 0.02 PPM. Bipolar ionization in Photoionix device provides PCO Technology with an increased supply of positive and negative ions effective in neutralizing pathogens and pollutants. In the air intake of the device, there is an antibacterial filter covered with titanium dioxide to retain solid particulate matter that is broken down thanks to the combined action of TiO_2 and high-intensity UV LEDs.



Photoionix PCO Technology + Bipolar Ionization



Photo4All PCO Technology

CONTROL via IR remote control

-  ON/OFF function
-  Eth cable - LAN net
-  Speed I
-  Wi-Fi
-  Speed II
-  App

Accessories

-  Gsm (optional)

-  ON/OFF function
-  Speed I
-  Speed II

Sanitizing Capacity from 120 to 220 m³
Size: 420×130×130 mm (B×H×P)

Nominal technical data		Photoionix M I/II	Photo4All M I/II
Power supply	V-ph-Hz	230-1-50	230-1-50
Air flow	m ³ /h	193	193
Sound Power*	dB(A)	44	44
IN	A	0,1	0,1
Total power consumption	W	54/64	40/50
Weight	kg	6	6

*maximum speed

PHOTO4ALL M / PHOTOIONIX M

PCO TECHNOLOGY / PCO TECHNOLOGY + BIPOLAR IONIZATION

La tecnologia fotocatalitica utilizzata per la sanificazione, libera radicali ossidrilici $\cdot\text{OH}$ e perossido di idrogeno H_2O_2 in quantità non superiori ai 0.02 PPM. La ionizzazione bipolare, presente nel Photoionix, fornisce alla PCO Technology un maggiore apporto di ioni positivi e negativi efficaci per la neutralizzazione di patogeni ed inquinanti. Nel dispositivo è prevista nella ripresa dell'aria, un filtro antibatterico ricoperto da biossido di titanio per trattenere il particolato solido che viene abbattuto grazie all'azione combinata del TiO_2 e i Led UV ad alta intensità.



Photoionix PCO Technology + Bipolar Ionization



Photo4All PCO Technology

CONTROL via IR remote control

-  Funzione ON/OFF
-  Cavo Eth - rete LAN
-  Velocità I
-  Wi-Fi
-  Velocità II
-  App

Accessori

-  Gsm (optional)

-  Funzione ON/OFF
-  Velocità I
-  Velocità II

Dati tecnici nominali		Photoionix M I/II	Photo4All M I/II
Alimentazione elettrica	V-ph-Hz	230-1-50	230-1-50
Portata d'aria	m ³ /h	193	193
Potenza sonora*	dB(A)	44	44
IN	A	0,1	0,1
Potenza totale assorbita	W	54/64	40/50
Peso	kg	6	6

*massima velocità

Portata di sanificazione da 120 a 220 m³
Dimensioni: 420x130x130 mm (BxHxP)



SENSE CO₂



The **Sense CO₂** device allows you to continuously monitor the carbon dioxide (CO₂) in your environment. To help prevent the proliferation of pathogens (bacteria, viruses, etc..) spread by the respiration of the people occupying that environment, RefineAir's Sense CO₂ probe is equipped with 3 Led indicators.



- Green color indicates normal air quality;
- Yellow color indicates that the air quality is deteriorating, it is therefore necessary to therefore open the windows;
- Red color indicates that the air quality is very poor.
- Tested by ENEA laboratories

Absorption: 5W
Size: 110×95×30 mm (B×H×P)

The Relay supports 250V / 3A max on resistive load and is used to give consent to other external devices (e.g. VMC).



SENSE CO₂



Il dispositivo **Sense CO₂** consente di monitorare in modo continuo l'anidride carbonica (CO₂) nell'ambiente. Per aiutare a prevenire la proliferazione di patogeni (batteri, virus, ecc..) diffusi a causa della respirazione delle persone che occupano quell'ambiente, la sonda Sense CO₂ di RefineAir è dotata di 3 spie Led.



- Colore verde indica la qualità dell'aria nella norma;
- Colore giallo indica che la qualità dell'aria si sta compromettendo, è necessario perciò aprire le finestre;
- Colore rosso indica che la qualità dell'aria è molto scadente.
- Testato dai laboratori ENEA

Il Relè supporta 250V / 3A max su carico resistivo e viene utilizzato per dare consenso ad altri apparati esterni (ad es. VMC).

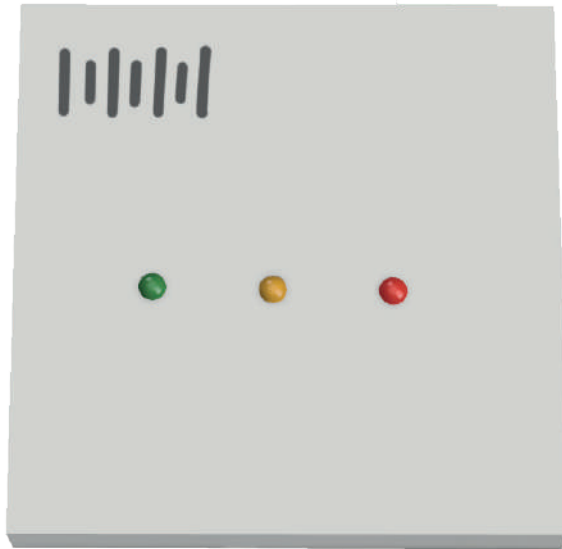
Assorbimento: 5W
Dimensioni: 110×95×30 mm (B×H×P)



SENSE EVO



The **SENSE EVO** device allows you to continuously monitor, using a dedicated app, the pollutants present in the environment, such as: VOCs, PM 2.5, PM10, CO2, temperature and humidity. To help prevent the proliferation of pathogens (bacteria, viruses, etc..) spread by the respiration of the people occupying that environment, RefineAir's Sense CO₂ probe is equipped with 3 Led indicators.



- App for IOS/Android
- Green color indicates normal air quality;
- Yellow color indicates that the air quality is deteriorating, it is therefore necessary to therefore open the windows;
- Red color indicates that the air quality is very poor.
- Tested by ENEA laboratories

Absorption: 5W
Size: 100x80x30 mm (BxHxP)

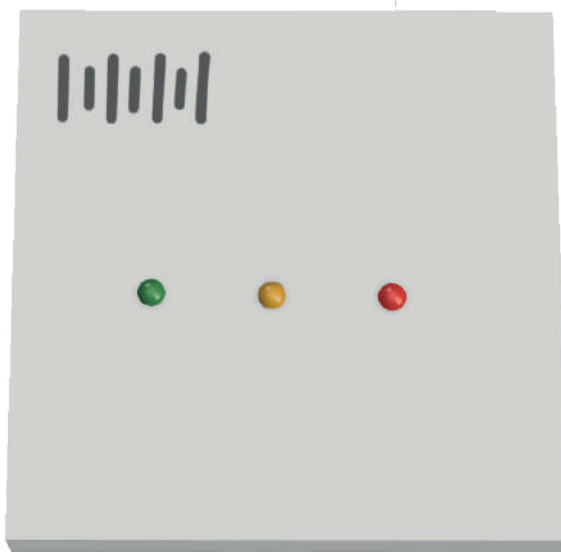
The Relay supports 250V / 3A max on resistive load and is used to give consent to other external devices (e.g. VMC).



SENSE EVO



Il dispositivo **SENSE EVO** consente di monitorare in modo continuo, utilizzando un'app dedicata, gli inquinanti presenti in ambiente, quali: VOCs, PM 2.5, PM10, CO2, temperatura e umidità. Per aiutare a prevenire la proliferazione di batteri e virus, diffusi a causa della respirazione delle persone, che occupano quell'ambiente, SENSE EVO di Refineair è dotata di tre spie Led.



- App per IOS/Android
- Colore verde indica la qualità dell'aria nella norma;
- Colore giallo indica che la qualità dell'aria si sta compromettendo, è necessario perciò aprire le finestre;
- Colore rosso indica che la qualità dell'aria è molto scadente.
- Testato dai laboratori ENEA

Il Relè supporta 250V / 3A max su carico resistivo e viene utilizzato per dare consenso ad altri apparati esterni (ad es. VMC).

Assorbimento: 5W
Dimensioni: 100x80x30 mm (BxHxP)

CONTATTI

089 771176
+39 375 713 5590
info@refineair.it
www.refineair.it

 **RefineAir**
True Air System